

회사 소개서



2020 . 01 . 01 .

KG손해사정(주)

CONTENS

- I. 2020 경영 방침
- II. 회사 소개
- III. 조직 및 인력 현황
- IV. 회사의 업무 지원 체계

I . 2020 경영 방침

선택과 집중을 통한 개인과 기업의 가치를 확립하고,
사회에서의 성공과 안정된 삶으로 사람이 우선이 되는 기업을 만들고자 함.



신속한 서비스 제공

정확한 손해사정

사람이 우선

사회의 성공

안정된 삶

자아 개발

재미와 즐거움

물질적 성취

공감과 기여

목표 달성

새로운 도전

선택과 집중을 통한 개인과 기업의 가치 확립

II. 회사 소개

1. 회사 개요

- ❖ 회사 상호 KG손해사정서비스(주)
- ❖ 대표자 장 은 상
- ❖ 설립일자 2019 . 3 . 4
- ❖ 조직 현황 1총괄 / 6센터 / 경영지원 1팀
- ❖ 직원 현황 총 50名
 [인보험심사 실무 46名]

 *2020年 100名 예상
- ❖ 영위 업무 제3보험 손해사정
 기타 보험 관련 서비스



- 서울 성동구 연무장 5가 7,
 현대테라스타워 503호 (성수동2가)
- 2호선 성수역 4번 출구

II. 회사 소개

2. 회사 홍보 광고 및 사업 수행 범위

- ❖ 정기적 채용 → 조기 안정
- ❖ 수시적 채용 → 경험자(경력자) 인력 확보

기업 비전

- 전속법인 안정된 사업 기반 확보
- 다양한 인센티브 도입한 성과문화
- 즐겁고, 당당하고, 자율적인 조직문화

근무 환경

- 급여제도
 - *인센티브(5가지)
 - *성과연봉제
 - *자격증수당 등
- 근무환경
 - *휴게회의실교육장
 - *Tea,Ice볼,신건물
- 직장문화
 - *안정적,가족분위기
 - *성과주의문화
 - *ReFlash 검토

자격 우대사항

- 자격요건
 - *초대졸 이상
 - *경험자(경력) 우대 [학력 무관]
 - *신체손사금융보험 의무기록사, 건강보험사
- 복지사항
 - *4대보험,퇴직연금
 - *단체보험/자격수당
 - *청년채움공제2,3년
 - *자녀대압학,유치원
 - *승진/장기근속
 - *건강검진비
 - *창립기념/CS Star

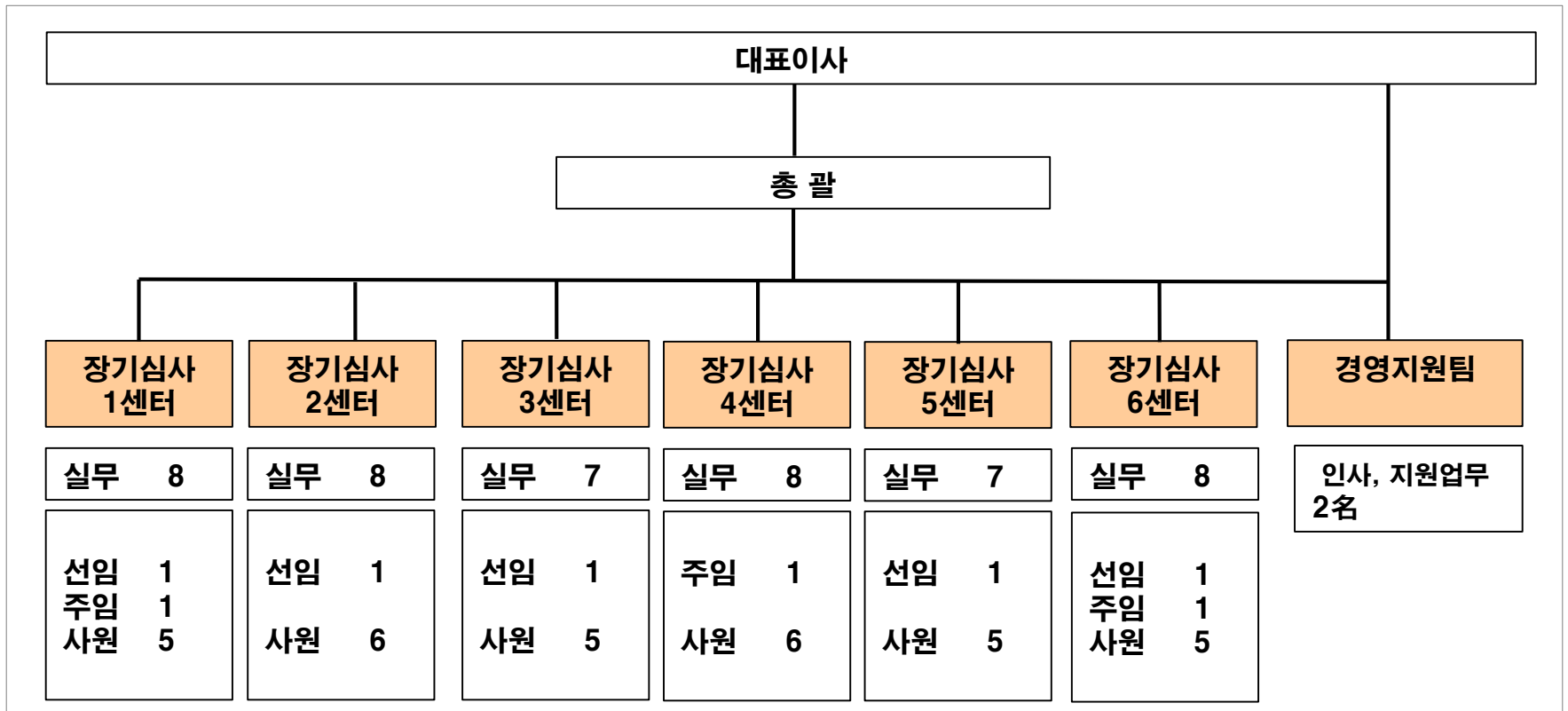
사업수행범위

- 서면심사
 - *KB손보 전속 업무
- 업무 분야
 - *간편심사건
- 사업 인력 구성
 - *現 09月 : 총 42名
 - *2019年 : 50名
 - *2020年 : 100名

III. 조직 및 인력 현황

1. 조직도

➤ 총괄1, 보상6센터, 경영1팀 체제 운영 中

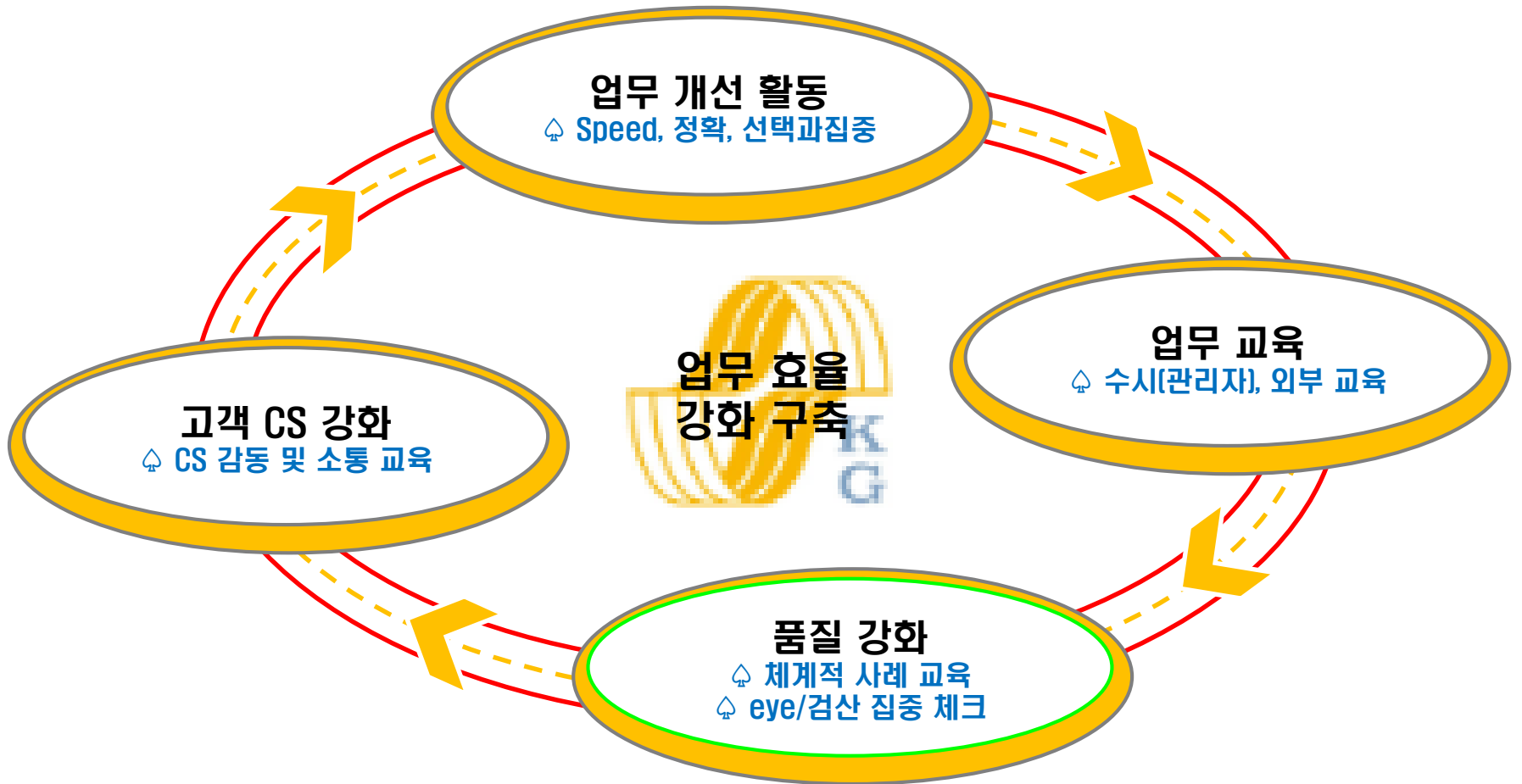


2020.01.01 기준

IV. 회사의 업무 지원 체계

업무지원 및 체계적 관리를 통하여 업무 효율을 강화하고자 함.

1. 업무 효율성 강화



IV. 회사의 업무 지원 체계

철저한 보고 및 사전 응대 관리를 통하여 대외민원을 억제하고자 함.

2. 민원 예방 활동

CS 교육 강화

- 고객불만 사례 공유
*칭찬사례 격려선물
- CS 응대 요령 교육
*만족 안내 멘트
- 전 직원 소통 교육
*일일 10분 교육
(6월 예정,신입 포함)

고객FB전산 CK 관리

- 일일 3~4회 확인
*인입건 즉시 안내
전산 조치 입력
- 불만 심화시 관리자
보고 체계 유지
*고객의 소리에 귀를
열어야 함(들어줌)

VOC 입력 관리 PROCESS

- 2회이상 불만건등재
*보험금 상이
*약관상 면책건
*단순 면책건 제외
(통원 공제건 제외)
- Voc check 철저
→ 입력은 간단 명료
→ 관리자 보고, 결정
→ 안내 or 문자발송
→ 30분內 부서 입력
→ 2일內 종결처리
- 대외민원발생경위서
별도 인지 관리
*담당자→센터장→
경지팀장→임원

대외 민원 응대 PROCESS

- 관리자 ck 결정
→ 신속 판단 결정
→ 요구사항 청구
→ 처리 가능시
상세 안내
→ 처리불가시
검토 안내
→ 관리자 협의 검토
→ 최종안내
(유연,신속)
→ 손보민원 협조요청
→ 최종 안내문 발송
- 임원 요청시
→ 관리자 1차 상담
→ 재 검토 후 FB상담
및 현장 면담